

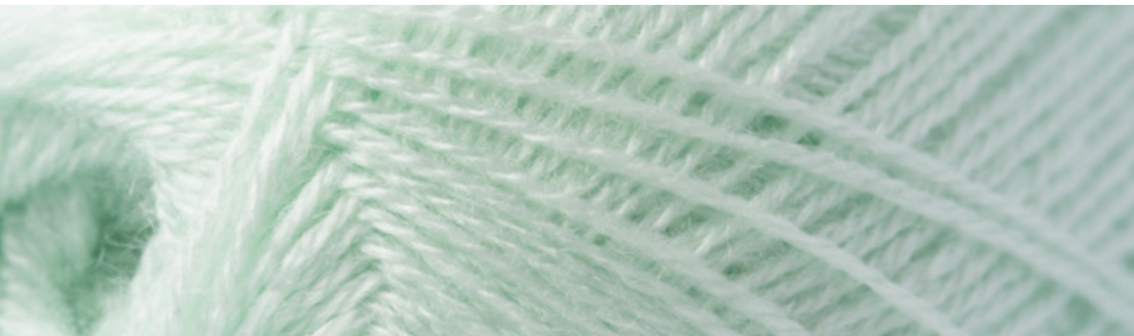


Bebê Quentinho  
e F-E-L-I-Z



# MANTA FLORA BAMBINO

POR **GABI KYRILLOS DO @GABKYRILLOS** PARA **ATELIÉ PINGUIN**



Uma mantinha para um bebê aquecido e confortável. Confira o gráfico idealizado pela artesã Gabi, toda feita com a nossa lã BAMBINO, fio/lã perfeita para tecer peças para bebês. Ah! E se fizer essa manta, nos marque em uma foto nas suas redes sociais pois adoramos ver o trabalho de vocês!

Feito por Gabi Kyrillos, Feito com BAMBINO, Feito com Pinguin.

## ○ MATERIAL

- 3 novelos de fio Bambino na cor 7690
- Agulha de crochê nº3,5 mm
- Agulha de tapeçaria para arremates
- Fita métrica e tesoura



3 nov. 100 g



3,5 mm

## ○ EXECUÇÃO

- O ponto fantasia é múltiplo de 16, então comece o seu trabalho com um cordão de correntes, medindo aproximadamente 90cm, respeitando o número necessário para o ponto fantasia.
- Comece a tecer a partir da 4ª corrente e



faça mais 2 pontos altos. Em seguida, 6 pontos altos em relevo (pegando pela frente do ponto), então volte a fazer pontos altos tradicionais, fazendo 10.

- Em seguida alterne entre 6 pontos altos em relevo e 10 pontos altos tradicionais até o final da carreira, quando você fará 3 pontos altos tradicionais.

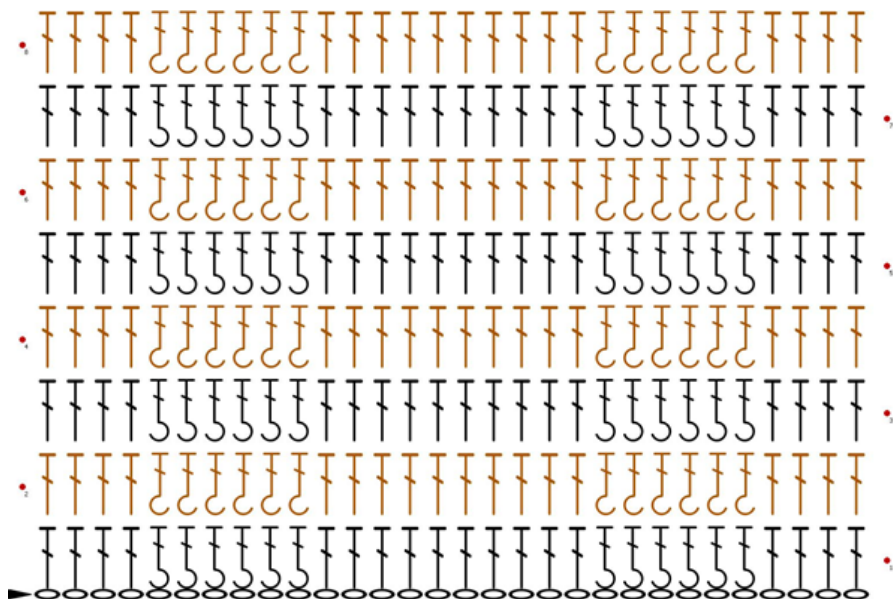
- Vire o trabalho e siga da mesma forma, porém, os nos pontos altos em relevo você passará a agulha por trás do ponto alto de base, de forma que fiquem todos voltados para a mesma face do trabalho.

- Continue tecendo até atingir 90 cm.

- Por fim, faça 3 carreiras de ponto baixo, deixando 1 corrente solta nas quinas para encaixar um ponto baixo, 1 corrente e 1 ponto baixo na próxima carreira. Assim a sua manta ficará um quadrado perfeito!

\*\* : repetir



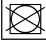



- Seguir gráfico abaixo.









-  Lavagem manual. Temperatura máxima de 40°C.  
Não lavar em máquina.
-  Não utilizar alvejantes a base de cloro
-  Não secar em máquinas com tambor rotativo.
-  Secagem por gotejamento na horizontal à sombra.
-  Não passar a ferro .
-  É permitido a limpeza a úmido profissional.



*com amor*

  
PINGUIN

 **PARAMOUNT**  
TÊXTEIS

Avenida Eusébio Matoso, 1.375 - 3º andar  
CEP 05423-905 - Butantã  
São Paulo - SP - Brasil  
[www.pinguin.com.br](http://www.pinguin.com.br)

**SAC 0800 0123777**  
Segunda a sexta  
das 9h às 18h

    [fiaspinguin](https://www.instagram.com/fiaspinguin)